

# Etac Hi-Loo

med kantstopp  
with brackets

etac®

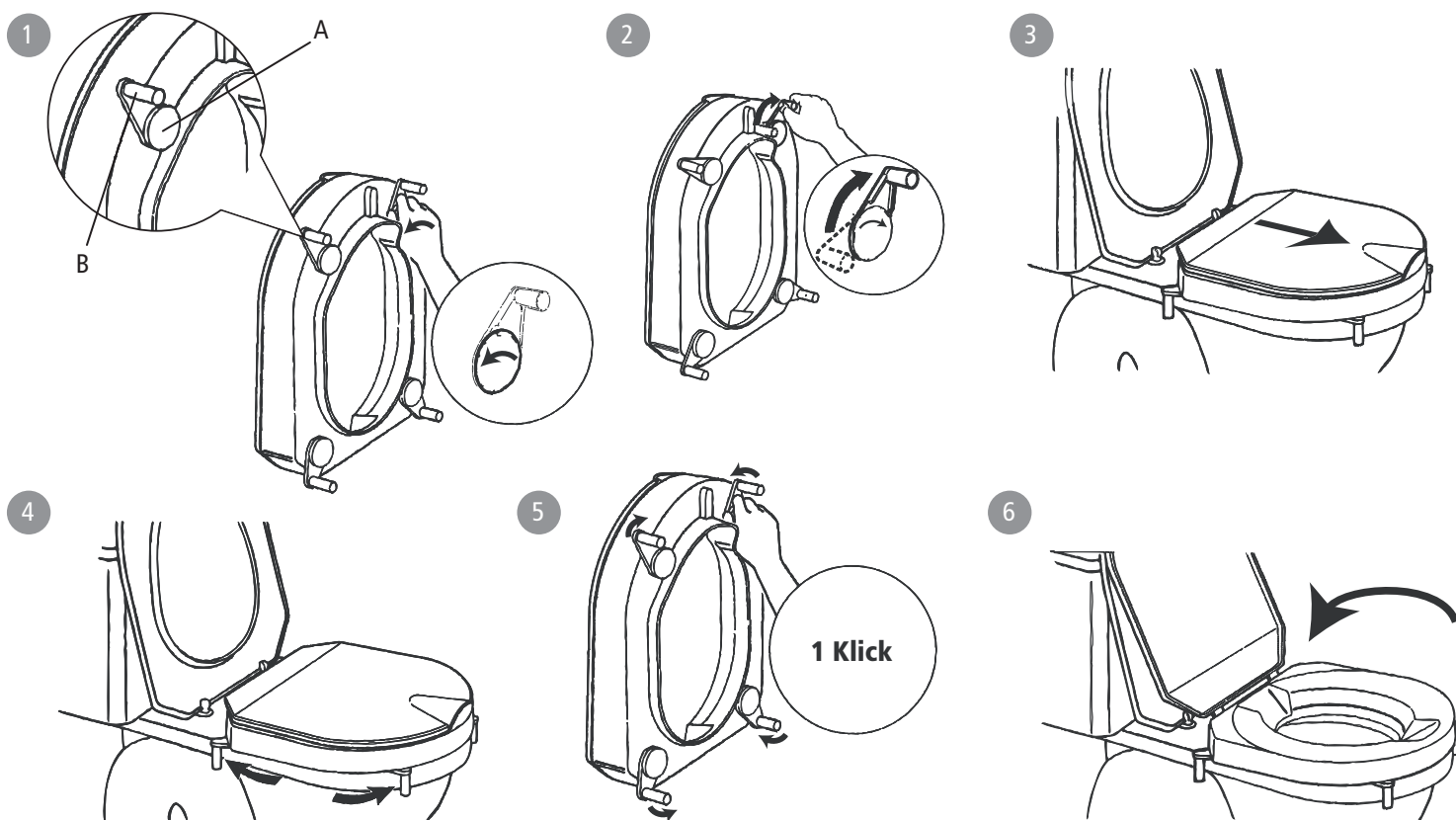
Manual

78271F 17-01-10

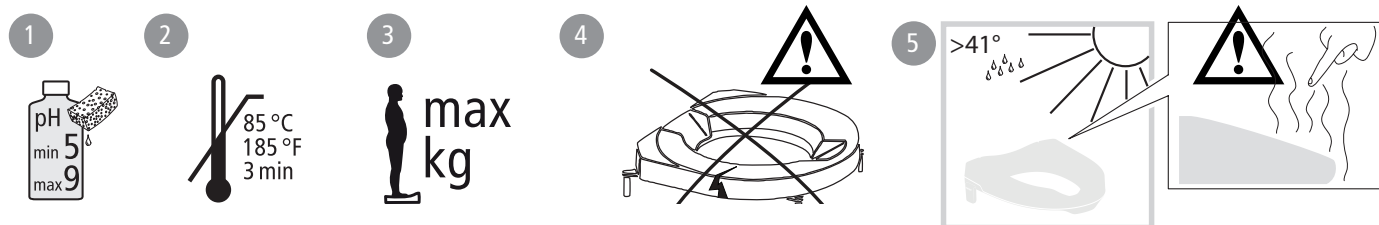
sv no da en de fi fr nl it es pt



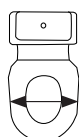
## A



## B



## C



6 cm	360 mm	390 mm	200 mm	270 mm	1.1 kg	150 kg
10 cm	360 mm	390 mm	200 mm	270 mm	1.5 kg	150 kg

**sv Svenska**

**Avsedd användning:**

Etac Hi-Loo med kantstopp är en toalettstolsförhöjare avsedd att användas på toalettporcelain. Den är utvecklad för att underlätta att utföra toalettbestyr för personer med rörelsenedsättningar och som behöver en förhöjd toalettstols.

**Montering och användning ..... Figur A**

1. Lossa de fyra låsskruvarna något varv. Ta inte bort dem helt.
2. Vrid sedan de fyra kantstoppen utåt. Dra åt skruvarna så mycket att det fortfarande går att vrida kantstoppen ytterligare ett snäpp.
3. Placera Hi-Loo på toalettskålen och dra den tills den stoppar mot porcelinet.
4. Vrid de bakre och främre kantstoppen mot toalettskålens sida.
5. Lyft långsamt upp Hi-Loo från toalettskålen. Vrid alla fyra kantstoppen ett snäpp inåt. Dra nu åt skruvarna helt. Viktigt: Kantstoppen måste sitta kvar i sina lägen!
6. Tryck fast Hi-Loo på toalettskålen med de främre kantstoppen först. Tryck sedan fast Hi-Loo helt på toalettskålen och kontrollera att den sitter fast ordentligt.

**Underhåll och säkerhet..... Figur B**

1. Rengör/desinficera stolen med vanliga rengöringsmedel utan slipmedel med ett pH-värde mellan 5-9 eller med 70% desinfektionsprens. Skölj och torka. I övrigt är produkten underhållsfri.
2. Produkten tål rengöring i kabinetttdiskdesinfektor i 85 °C i 3 minuter. Gäller vid rekonditionering.
3. Max brukarvikt (se tekniska data).
4. Defekt produkt får inte användas.
5. Upphettad produkt kan orsaka brännskada. Ingående material är korrosionsbeständiga. Ingående material är beständiga mot vanliga desinfektionsmedel.

**Garanti, livslängd**

5 års garanti mot fel i material och tillverkning. För villkor, se www.etac.com.

Livslängd 10 år. För fullständig information om produktens livslängd, se www.etac.com.

**Tekniska data ..... Figur C**

**no Norsk**

**Generelt**

Etac Hi-Loo med kantstopper er en toalettforhøyer som er beregnet for bruk på toalettporcelen. Den er utviklet for å gjøre det lettere å utføre hygienestell for personer med nedsatt bevegelighet og som trenger et forhøyet toalettsete.

**Montering, bruk..... Figur A**

1. Løsne de fire låseskruene noen omdreininger. Ikke fjern dem helt.
2. Vri deretter de fire kantstopperne utover. Trekk til skruene så mye at det fortsatt er mulig å vri kantstopperne ytterligere ett hakk.
3. Plasser Hi-Loo på toalettskålen og stram til den stopper mot porselelenet.
4. Vri de bakre og fremre kantstopperne mot siden på toalettskålen.
5. Løft Hi-Loo langsomt opp fra toalettskålen. Vri alle fire kantstopperne ett hakk innover. Trekk nå skruene helt til. Viktig: Kantstopperne skal ikke bevege seg!
6. Trykk Hi-Loo fast på toalettskålen med de fremre kantstopperne først. Trykk deretter Hi-Loo helt fast på toalettskålen og kontroller at den sitter ordentlig fast.

**Vedlikehold og sikkerhet..... Figur B**

1. Rengjør setet med vanlige rengjøringsmidler uten slipemiddel og med pH-verdi på 5–9, eller med 70

- % desinfeksjonssprit. Skyll og tørk. For øvrig er produktet vedlikeholdsfritt.
2. Produktet tåler rengjøring ved 85° i 3 minutter i kabinetttdesinfektor. Gjelder ved rekondisjonering.
3. Maks. brukervekt (se tekniske data).
4. Et defekt produkt må ikke brukes.
5. Oppvarmet stol kan forårsake forbrenning. Materialene er korrosjonsbestandige. Materialene er bestandige mot vanlige desinfeksjonsmidler.

**Garanti, levetid**

5 års garanti mot feil i materiale og utførelse. For betingelser, se www.etac.com.

Levetid 10 år. Se fullstendig informasjon om produktens levetid på www.etac.com.

**Tekniska data ..... Figur C**

**da Dansk**

**Generelt**

Etac Hi-Loo med kantstop er en toiletsædeforhøjer til anvendelse på toilet kummen. Den er udviklet som et hjælpemiddel til toiletbesøg for bevægelseshæmmede personer, som har brug for et forhøjet toiletsæde.

**Montering, anvendelse..... Figur A**

1. Løs de fire låseskruer nogle omgange. De må ikke fjernes helt.
2. Drej derefter de fire kantstop udad. Stram skruerne så meget, at det stadig er muligt at dreje kantstoppene en smule mere.
3. Anbring Hi-Loo på toilet kummen, og træk i den, til den stopper mod kummen.
4. Drej de bageste og forreste kantstop mod siden af toilet kummen.
5. Løft langsomt Hi-Loo op fra toilet kummen. Drej alle fire kantstop en smule indad. Stram nu skruerne helt. Viktigt: Kantstoppene skal forblive i deres position!
6. Tryk Hi-Loo fast på toilet kummen med de forreste kantstop først. Tryk derefter Hi-Loo helt fast på toiletskummen, og kontrollér, at den sidder godt fast.

**Vedligeholdelse & sikkerhed ..... Figur B**

1. Rengør stolen med almindelige rengøringsmidler uden slibende egenskaber og med en pH-værdi på 5-9 eller med 70 % desinfektionsprens. Skyl, og tør efter. Derudover er produktet vedligeholdelsesfrit.
2. Produktet tåler rengjøring i skabsvaskedesinfektor ved 85 °C i 3 minutter. Gælder ved rekonditionering.
3. Maks. brugervægt (se de tekniske data).
4. Defekte produkter må ikke anvendes.
5. Den opvarmede stol kan forårsage forbrændinger. De benyttede materialer er korrosionsbestandige. De benyttede materialer er bestandige over for almindelige desinfektionsmidler.

De benyttede materialer er bestandige over for almindelige desinfektionsmidler.

**Garanti, levetid**

5 års garanti mod fejl i materialer og forarbejdning. Vilkår fremgår af www.etac.com.

Levetid 10 år. For fuldstændige oplysninger om produktets levetid, se www.etac.com.

**Tekniske data ..... Figur C**

**en English**

**General**

The Etac Hi-Loo with brackets is a toilet seat raiser designed for use on the toilet bowl. It has been developed to facilitate toilet use by persons who have restricted mobility and who need a raised toilet seat.

**Installation and use ..... Figur A**

1. Undo the four fixing screws. The screws should be loosened only. Do not remove completely!
2. Move the four brackets towards the outside of the seat. Tighten the screws so that it still will be possible to turn the brackets one more click.
3. Place the Hi-Loo on the toilet bowl and adjust it until there is contact at the front of the bowl.
4. Turn the rear and front brackets at the side towards the bowl.
5. Slowly lift the Hi-Loo away from the bowl. Turn all four brackets one click inwards. Now tighten the screws. Important: The brackets must remain in position!
6. Attach the Hi-Loo to the bowl, front brackets first. Then use downward pressure to secure the rest of the Hi-Loo to the bowl. Check it is securely attached.

**Maintenance and safety ..... Figur B**

1. Clean/disinfect the chair with normal non-abrasive cleaning agents with a pH value of between 5-9, or with 70% disinfectant solution. Rinse and dry. The product is otherwise maintenance-free.
2. The product can withstand cleaning in a sterilizer at 85°C for 3 minutes. This applies for reconditioning.
3. Maximum user weight (see technical data).
4. A defective product must not be used.
5. Heated chair can cause burns.

The materials used are corrosion-resistant. The materials used are resistant to all general disinfectants.

**Guarantee, service life**

5-year guarantee against material and manufacturing defects. For terms and conditions, see www.etac.com.

Service life 10 years. For complete information regarding the service life of the product, see www.etac.com.

**Technical data ..... Figur C**

**de Deutsch**

**Allgemeines**

Die Etac Hi-Loo mit Klammern ist eine Toilettensitzerhöhung (TSE), die direkt auf dem WC-Becken verwendet werden kann. Sie wurde entwickelt, um Personen mit eingeschränkter Mobilität die Toilettenbenutzung mit einem erhöhten Toilettensitz zu erleichtern.

**Montage, Nutzung ..... Abbildung A**

1. Lösen Sie die vier Feststellschrauben. Die Schrauben werden lediglich gelöst. Nicht heraus nehmen!
2. Stellen Sie anschließend die vier Befestigungsklammern nach außen. Die Schrauben werden wieder so fest angezogen, dass sie sich noch weiter drehen lassen.
3. Setzen Sie die Hi-Loo auf das Toilettenbecken und ziehen sie bis zum Anschlag nach vorn.
4. Drehen Sie die hinteren und vorderen Befestigungsklammern seitlich an das Toilettenbecken.
5. Ziehen Sie die Hi-Loo langsam nach oben von dem Toilettenbecken. Drehen Sie alle vier Klammern einen Klick nach innen. Nun die Schrauben fest drehen. Wichtig: Die Klammern müssen in ihrer Position bleiben!
6. Drücken Sie die Hi-Loo mit den vorderen Klammern zuerst auf das Toilettenbecken. Dann drücken Sie die Hi-Loo ganz auf das Toilettenbecken und kontrollieren nochmals den festen Halt.

**Wartung & Sicherheit ..... Abbildung B**

1. Reinigen/desinfizieren Sie den Stuhl mit einem scheuermittelfreien Reinigungsmittel mit einem pH-Wert zwischen 5 und 9 oder mit einer 70 %igen Desinfektionslösung. Abspülen und

trocknen.

Das Produkt bedarf darüber hinaus keiner weiteren Wartung.

- Das Produkt kann für maximal 3 Minuten bei 85 °C in einem Sterilisator gereinigt werden. Dies gilt für die Überholung.
- Max. Benutzergewicht (siehe technische Daten).
- Defekte Produkte dürfen nicht verwendet werden.
- Der aufgeheizte Stuhl kann Verbrennungen verursachen.

Die verwendeten Materialien sind korrosionsbeständig.

Die verwendeten Materialien sind für alle herkömmlichen Desinfektionsmittel geeignet.

#### Garantie, Gebrauchsdauer

5 Jahre Gewährleistung auf Material- und Herstellungsfehler. Die Bedingungen finden Sie unter [www.etac.com](http://www.etac.com).

Nutzdauer: 10 Jahre. Vollständige Informationen zur Nutzdauer des Produkts siehe [www.etac.com](http://www.etac.com).

#### Technische daten .....Abbildung C

### fi Suomi

#### Yleistä

Etac Hi-Loo kiinnikkein on wc-istuimen korottaja, jota käytetään wc-istuimen päällä. Se on kehitetty helpottamaan liikuntarajoitteisten ja korotettua istuinta tarvitsevien henkilöiden wc-käyntejä.

#### Asennus, käyttö ..... Kuva A

- Avaa neljää kiinnitysruuvia muutama kierros. Älä poista ruuveja kokonaan.
- Käännä neljä kiinnikettä ulospäin. Kiristä ruuveja niin, että asennuskiinnikkeet voidaan napsauttaa paikalleen.
- Sijoita Hi-Loo wc-istuimelle ja vedä sitä, kunnes se osuu wc-altaaseen.
- Käännä taka- ja etukiinnikkeet wc-altaan sivuille.
- Nosta Hi-Loo hitaasti irti istuimesta. Käännä kaikki neljä kiinnikettä yhdellä napsautuksella sisään. Kiristä nyt ruuvit. Huomautus: Kiinnikkeiden pitää pysyä kiinni!
- Kiinnitä Hi-Loo wc-altaaseen etukiinnikkeet ensin. Paina sitten Hi-Loo tiukasti wc-altaaseen ja tarkista, että se on kunnolla kiinni.

#### Huolto ja turvallisuus ..... Kuva B

- Puhdista tuoli normaaleilla hankaamattomilla pesuaineilla, joiden pH-arvo on 5 - 9, tai 70-prosenttisella desinfiointiaineella. Huuhtelee ja kuivaa. Muulta osin tuote on huoltovapaa.
- Tuote kestää puhdistuksen autoklaavissa 85 °C:n lämpötilassa 3 minuutin ajan. Tämä koskee kunnostusta.
- Suurin käyttäjän paino (katso tekniset tiedot).
- Viallista tuotetta ei saa käyttää.
- Lämmitetty tuoli saattaa aiheuttaa palovammoja. Käytetyt materiaalit ovat ruostumattomia. Käytetyt materiaalit kestävät kaikkia yleisiä desinfiointiaineita.

#### Takuu, käyttöikä

5 vuoden takuu materiaali- ja valmistusvikojen osalta. Katso ehdot osoitteesta [www.etac.com](http://www.etac.com). Käyttöikä 10 vuotta. Lisätietoja tuotteen käyttöiästä saa osoitteesta [www.etac.com](http://www.etac.com).

#### Tekniset tiedot ..... Kuva C

### fr Français

#### Généralités

Le Hi-Loo d'Etac avec supports est un surélévateur de toilettes conçu pour être utilisé sur la cuvette des toilettes. Il a été développé pour faciliter l'utilisation des toilettes par les personnes à mobilité réduite qui ont besoin d'un siège de toilettes surélevé.

#### Installation, utilisation ..... Figure A

- Desserrez de quelques tours les quatre vis de fixation. Ne les dévissez pas complètement.
- Tournez ensuite les quatre supports vers l'extérieur. Serrez les vis de sorte que les supports de montage puissent encore être encliquetés en position.
- Placez le Hi-Loo sur la cuvette des toilettes et tirez-le jusqu'à ce qu'il entre en contact avec la cuvette.
- Tournez les supports arrière et avant vers le bord de la cuvette des toilettes.
- Soulevez doucement le Hi-Loo pour l'éloigner de la cuvette. Tournez les quatre supports d'un clic vers l'intérieur. Serrez maintenant les vis. Attention : Les supports doivent rester fixés en position !
- Attachez le Hi-Loo sur la cuvette, supports avant en premier. Appuyez ensuite le Hi-Loo fermement sur la cuvette et vérifiez qu'il est bien attaché.

#### Maintenance et sécurité ..... Figure B

- Nettoyez le siège avec des produits nettoyants courants non abrasifs d'un pH compris entre 5 et 9 ou avec une solution désinfectante à 70 %. Rincez et séchez. Le produit ne requiert aucun autre entretien.
- Le produit peut être nettoyé en stérilisateur à 85 °C pendant 3 minutes. Cela concerne le reconditionnement.
- Poids maximal de l'utilisateur (voir la fiche technique).
- n'utilisez pas un produit défectueux.
- Le siège chauffé peut provoquer des brûlures. Les matériaux utilisés résistent à la corrosion. Les matériaux utilisés résistent à tous les désinfectants courants.

#### Garantie, durée de vie

Garantie de 5 ans contre les défauts de fabrication et de matériaux. Pour accéder aux termes et conditions, rendez-vous sur [www.etac.com](http://www.etac.com)

Durée de vie 10 ans. Pour des informations détaillées sur la durée de vie du produit, consultez le site [www.etac.com](http://www.etac.com).

#### Données techniques ..... Figure C

### nl Nederland

#### Algemeen

De Etac Hi-Loo met montageklemmen is een toiletverhoger voor bevestiging op de toiletpot. Hij is gemakkelijk het toiletbezoek voor personen met beperkte mobiliteit of die een toiletverhoger nodig hebben.

#### Installatie, gebruik ..... Figuur A

- Draai de vier bevestigingsschroeven een beetje los. Verwijder ze niet.
- Draai de vier klemmen naar buiten toe. Draai de schroeven aan tot de montageklemmen nog kunnen worden vastgeklit.
- Plaats de Hi-Loo op de toiletpot en trek eraan tot hij de toiletpot raakt.
- Draai de montageklemmen voor- en achteraan naar de zijkant van de toiletpot.
- Hef de Hi-Loo langzaam weg van de toiletpot. Draai alle vier de montageklemmen één klik naar binnen. Draai nu de schroeven aan. Opgelet: de montageklemmen moeten gefixeerd blijven!
- Bevestig de Hi-Loo eerst met de voorste montageklemmen aan de toiletpot. Duw dan de Hi-Loo stevig op de toiletpot en controleer of hij goed vastzit.

#### Onderhoud en veiligheid ..... Figuur B

- Reinig de stoel met een niet-schurend reinigingsmiddel met een pH-waarde van 5 tot 9 of met een oplossing van 70% ontsmettingsmiddel. Spoel

daarna af en droog de stoel.

Het product behoeft verder geen onderhoud.

- Het product kan maximaal 3 minuten bij 85 °C worden gesteriliseerd. Dit is nodig voor revisie.
- Maximaal gewicht gebruiker (zie technische gegevens).
- Gebruik nooit een defect product.
- Verwarmde stoel kan brandwonden veroorzaken. De gebruikte materialen zijn corrosiebestendig.

De gebruikte materialen zijn bestand tegen alle algemene ontsmettingsmiddelen.

#### Garantie, levensduur

5 jaar garantie tegen materiaal- en fabricagefouten. Ga naar [www.etac.com](http://www.etac.com) voor de voorwaarden. Levensduur 10 jaar. U vindt alle informatie over de levensduur van het product op [www.etac.com](http://www.etac.com).

#### Technische gegevens ..... Figuur C

### it Italiano

#### Informazioni generali

Etac Hi-Loo con bracci è un sollevatore progettato per l'utilizzo sul wc e pensato per facilitare l'uso del bagno da parte di persone con mobilità ridotta che hanno bisogno di una seduta rialzata.

#### Installazione, utilizzo ..... Figura A

- Allentare di qualche giro le quattro viti di fissaggio. Non svitarle completamente.
- Girare i quattro bracci verso l'esterno. Stringere le viti in modo che sia ancora possibile far scattare i bracci di montaggio in posizione.
- Posizionare Hi-Loo sul wc e tirarlo fino ad agganciarlo.
- Posizionare i bracci posteriori e anteriori verso il lato del wc.
- Alzare lentamente Hi-Loo dal wc. Girare tutti e quattro i bracci facendoli scattare di un clic verso l'interno. Avvitare le viti. Attenzione: i bracci devono rimanere fissi in posizione!
- Collegare Hi-Loo al wc partendo dai bracci anteriori. Premere quindi con forza Hi-Loo sul wc e controllare che sia agganciato in modo sicuro.

#### Manutenzione & sicurezza ..... Figura B

- Lavare la sedia utilizzando normali prodotti non abrasivi con pH compreso tra 5 e 9 oppure con una soluzione disinfettante al 70%. Sciacquare e asciugare. Questo prodotto non richiede manutenzione ulteriore.
- Il prodotto resiste alla sterilizzazione a 85°C per 3 minuti. Ciò si applica in caso di riparazione.
- Peso massimo dell'utente (consultare i dati tecnici).
- Non utilizzare un prodotto difettoso.
- Se calda, la sedia può provocare ustioni.

I materiali utilizzati sono resistenti alla corrosione. I materiali utilizzati sono resistenti a tutti i disinfettanti generici.

#### Garanzia, durata utile

5 anni di garanzia per eventuali difetti del materiale o di fabbricazione. Per termini e condizioni, consultare il sito [www.etac.com](http://www.etac.com)

Durata utile 10 anni. Per informazioni più complete sulla durata del prodotto, consultare [www.etac.com](http://www.etac.com).

#### Dati tecnici ..... Figura C

### es Español

#### Información general

Etac Hi-Loo con soportes es un elevador para inodoro diseñado para utilizarse en la taza del inodoro. Se ha desarrollado para facilitar el uso del inodoro por parte de personas con movilidad reducida y que necesitan un asiento para inodoro elevado.

## Instalación, utilización ..... *Imagen A*

1. Afloje los cuatro tornillos de fijación unas vueltas. No los retire por completo.
2. A continuación, gire los cuatro soportes hacia fuera. Apriete los tornillos dejando un margen para acabar de regular los soportes de fijación.
3. Coloque el Hi-Loo en la taza del inodoro y tire de él hasta que haga contacto con la taza.
4. Gire los soportes delanteros y traseros hacia el lateral de la taza del inodoro.
5. Levante el Hi-Loo de la taza lentamente. Gire los cuatro soportes un clic hacia dentro. Ahora puede apretar los tornillos. Precaución: los soportes deben quedar fijados en su sitio.
6. Fije el Hi-Loo a la taza, empezando por los soportes delanteros. A continuación, presione bien el Hi-Loo contra la taza y compruebe que queda fijado de forma segura.

## Mantenimiento y seguridad ..... *Imagen B*

1. Limpie la silla con productos de limpieza normales no abrasivos y que tengan un pH de 5-9, o con un desinfectante al 70%. Enjuague y seque. Por lo demás, el producto no precisa mantenimiento.
2. El producto puede limpiarse en un esterilizador a 85 °C durante 3 minutos. Esto se aplica a los ajustes y al mantenimiento.
3. Peso máximo del usuario (véanse los datos técnicos).
4. No utilice un producto defectuoso.
5. La silla térmica puede provocar quemaduras.

Los materiales utilizados son resistentes a la corrosión.

Los materiales utilizados son resistentes a todos los desinfectantes generales.

## Garantía, vida útil

Garantía de 5 años por defectos de materiales y fabricación. Consulte las condiciones en [www.etac.com](http://www.etac.com)

Vida útil de 10 años. Para obtener más información sobre la vida útil del producto, consulte [www.etac.com](http://www.etac.com).

## Datos técnicos..... *Imagen C*

pt

Português

## Generalidades

O Etac Hi-Loo com suportes é um assento elevador sanitário concebido para utilização em sanitas. Foi desenvolvido para facilitar a utilização da sanita por pessoas com mobilidade reduzida e que necessitam de um assento elevado.

## Instalação, utilização..... *Figura A*

1. Desaperte os quatro parafusos de fixação algumas voltas. Não os retire totalmente.
2. Em seguida, rode os quatro suportes para fora. Aperte os parafusos de modo que seja possível encaixar os suportes de montagem na posição correta.
3. Coloque o Hi-Loo na sanita e puxe-o até este ficar em contacto com a sanita.
4. Rode os suportes traseiros e dianteiros na direção do lado da sanita.
5. Levante lentamente o Hi-Loo, afastando-o da sanita. Rode todos os quatro suportes para dentro até ouvir um clique. Em seguida, aperte os parafusos. Cuidado: Os suportes devem permanecer fixos no devido lugar!
6. Fixe o Hi-Loo à sanita, começando pelos suportes dianteiros. Em seguida, pressione firmemente o Hi-Loo sobre a sanita e verifique se está bem fixado.

## Manutenção e segurança ..... *Figura B*

1. Limpe a cadeira com agentes de limpeza normais não abrasivos com um valor de pH entre 5-9, ou com uma solução desinfetante a 70%. Passe por água e seque. O produto não requer qualquer outro tipo de manutenção.
  2. O produto pode ser limpo num esterilizador a 85°C durante 3 minutos. Isto aplica-se ao acondicionamento.
  3. Peso máximo do utilizador (ver especificações técnicas).
  4. Produtos com defeito ou incorretamente instalados não devem ser utilizados.
  5. A cadeira aquecida pode provocar queimaduras.
- Os materiais utilizados são resistentes à corrosão.  
Os materiais utilizados são resistentes a todos os

desinfetantes genéricos.

## Garantia, tempo de vida útil

5 anos de garantia para defeitos materiais e de fabrico. Para termos e condições, consulte o site [www.etac.com](http://www.etac.com)

Vida útil de 10 anos. Para obter a informação completa sobre a vida útil do produto, consulte [www.etac.com](http://www.etac.com).

## Especificações técnicas ..... *Figura C*

Etac Sverige AB  
Box 203  
334 24 Anderstorp  
Sweden

Tel 0371-58 73 00  
Fax 0371-58 73 90  
info@etac.se  
www.etac.se

Etac GmbH  
Bahnhofstraße 131,  
45770 Marl,  
Germany

Tel 02365-98710  
Fax 02365-986115  
info@etac.de  
www.etac.de

Etac AB (export)  
Box 203  
334 24 Anderstorp  
Sweden

Tel 46 371-58 73 30  
Fax 46 371-58 73 90  
info@etac.se  
www.etac.com

Etac Holland BV  
Fluorietweg 16a,  
1812RR Alkmaar,  
Nederland

Tel +31 72 547 04 39  
Fax +31 72 547 13 05  
info.holland@etac.com  
www.etac.com

Etac AS  
Pb 249,  
1501 Moss,  
Norway

Tel 815 69 469  
Fax 69 27 09 11  
hovedkontor.norge@etac.com  
www.etac.no

Etac UK Limited  
29 Murrell Green Business Park  
London Road, Hook, Hampshire  
RG27 9GR, United Kingdom

Tel 01256 767 181  
Fax 01256 768 887  
info@etacuk.com  
www.etac.com

Etac A/S  
Egeskovvej 12  
8700 Horsens  
Denmark

Tel 79 68 58 33  
Fax 75 68 58 40  
info@etac.dk  
www.etac.dk

R82 UK Limited.  
Unit D4A, Coombswood Business  
Park East  
Coombswood Way, Halesowen  
West Midlands B62 8BH  
United Kingdom

Tel 0121 561 2222  
Fax 0121 559 5437  
enquiries@etac.uk.r82.com  
www.etac.com

Snug Seat, Inc.  
12801 E. Independence Boulevard  
P.O. Box 1739  
Matthews, NC 28106, USA

Tel 800 336 7684  
Fax 704 882 0751  
Information@snugseat.com  
www.etac.com



Etac Supply Center AB  
Långgatan 12  
SE-334 24 Anderstorp



78271

etac®