



UPPER SPINE PAD WASHING INSTRUCTIONS

WASCHANWEISUNGEN FÜR OBERES POLSTER DER WIRBELSÄULE

INSTRUCCIONES DE LAVADO DE LA ALMOHADILLA DE LA COLUMNA SUPERIOR

ISTRUZIONI PER IL LAVAGGIO DELL'IMBOTTITURA POSTERIORE SUPERIORE

INSTRUCTIONS DE LAVAGE DES COUSSINETS DE COLONNE VERTÉBRALE

WASVOORSCHRIFTEN PAD BOVENSTE WERVELKOLOM

POKYNY K MYTÍ PODLOŽKY HORNÍ PÁTEŘE

INSTRUKTION FOR RENGØRING AF ØVERSTE RYGSLØJLE PUDE

ΟΔΗΓΙΕΣ ΠΛΥΣΙΜΑΤΟΣ ΑΝΩ ΜΑΞΙΛΑΡΙΟΥ ΣΠΟΝΔΥΛΙΚΗΣ ΣΤΗΛΗΣ

VASKEINSTRUKSJONER FØR ØVRE RYGGRADPUTE

INSTRUKCJE CZYSZCZENIA PODKŁADKI POD GÓRNY ODCINEK KRĘGOSŁUPA

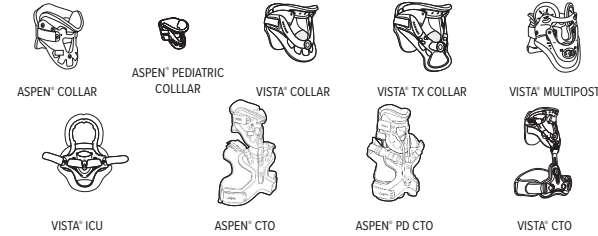
YLEMÄN SELKÄRANKAPEHMUSTEEN PESUOHJEET

TVÄTTINSTRUKTIONER FÖR ÖVRE RYGGRADSDYNA

ИНСТРУКЦИИ ПО ОЧИСТКЕ ВЕРХНЕЙ НАКЛАДКИ ДЛЯ ПОЗВОНОЧНИКА

INSTRUÇÕES DE LAVAGEM DA ALMOFADA DA COLUNA SUPERIOR

上部脊垫清洗说明



MD MEDICAL DEVICE

1P SINGLE PATIENT- MULTIPLE USE

! CAUTION



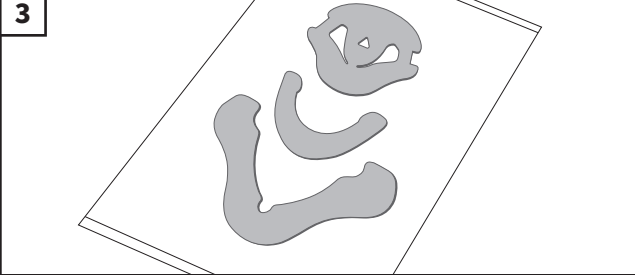
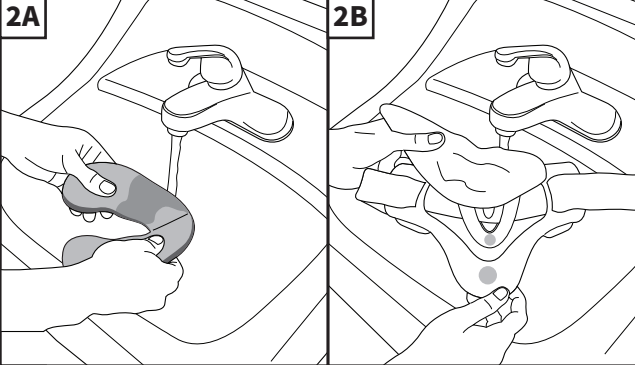
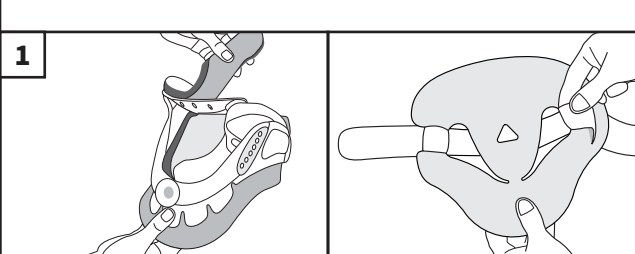
EMERGO EUROPE
Prinsessegracht 20
2514 AP The Hague
The Netherlands

Aspen Medical Products, LLC
6481 Oak Canyon, Irvine, CA 92618-5202 USA
aspenmp.com • +1-800-295-2776 • +1-949-681-0200

©2021 Aspen Medical Products, LLC. All Rights Reserved.

Pat. aspenmp.com/patents

RC1800D revised 04/2021



ENGLISH

1. PAD REMOVAL

Remove the pads from the product by peeling the pad away from the hook dots.

2. CLEANING

A. Hand wash pads with mild soap and warm water. Do not machine wash or use bleach. Rinse thoroughly.
B. The plastic shell of the product may be wiped with mild soap and water. Rinse and towel dry before re-attaching pads.

3. DRYING

Squeeze out excess water by pressing pads with a towel. Allow to completely air dry by laying on a towel. Do not use heat to dry. Use replacement pads during drying time.

INTENDED USE

Not applicable.

INDICATIONS

Not applicable.

CONTRAINDICATIONS

Hypersensitivity or allergies to any of the materials from which the brace is made. Swelling of the lymphatic tissue caused by circulatory disorders. Patients who are not allowed to wear a brace according to medical instructions.

PRECAUTIONS

READ INSTRUCTIONS BEFORE USE. Proper training in the use of this device should take place before it is applied. These directions are guidelines only and are not offered as medical recommendations. If you suffer from a serious medical condition, we strongly suggest that you consult with a licensed health care professional before using this product. Permanent injury may result from an improper use of this product. Proper fitting is required for this product to be effective. Under some circumstances, this product may be prescribed by a physician. Please see the accompanying limited warranty for further information.

CARE INSTRUCTIONS

Hand wash only at 30° C; Wash with mild detergent; Air dry; Do not use bleach or other chemicals.

MATERIALS

Nylon, Cotton, Polyurethane.

NOT MADE WITH NATURAL RUBBER LATEX.

DISPOSAL

Product may be safely disposed in accordance with local laws.

REPORTING

Please report any serious incident involving the use of this device to both the Competent Authority in your state and to the manufacturer (listed on this document).

LIMITED WARRANTY

Aspen Medical Products, LLC, Irvine, CA 92618, warrants to the user who originally purchases this product that it is free from defects in material and workmanship. The sole obligation of Aspen Medical Products, LLC in the event of breach of warranty shall be to repair or replace the defective product or part(s).

Aspen Medical Products, LLC shall have no obligation under this limited warranty in the event:
(a) The product was not purchased from Aspen Medical Products, LLC or through its authorized channels of distribution;
(b) The product is altered;
(c) Any parts not supplied by Aspen Medical Products, LLC are inserted into the product; or
(d) The product is not used in accordance with the Aspen Medical Products, LLC Instructions for Use.

THE FOREGOING IS THE SOLE AND EXCLUSIVE REMEDY FOR FAILURE IN SERVICE OF, OR DEFECT IN, THE PRODUCT. ASPEN MEDICAL PRODUCTS, LLC SHALL NOT BE LIABLE UNDER THIS OR ANY IMPLIED WARRANTY FOR ANY DIRECT, SPECIAL, INCIDENTAL, OR CONSEQUENTIAL DAMAGES. THIS WARRANTY IS IN LIEU OF ALL OTHER WARRANTIES, EXPRESSED OR IMPLIED, INCLUDING THE WARRANTY OF MERCHANTABILITY OR FITNESS FOR A PARTICULAR PURPOSE OR USE, AND ALL OBLIGATIONS OR LIABILITIES ON THE PART OF ASPEN MEDICAL PRODUCTS FOR DAMAGES ARISING OUT OF OR IN CONNECTION WITH THE USE OF THE PRODUCTS, WHICH ARE HEREBY DISCLAIMED AND EXCLUDED BY ASPEN MEDICAL PRODUCTS, LLC.

This warranty gives you specific legal rights and you may have other rights which vary from location to location.

A listing of authorized distributors in your area is available upon request.

DEUTSCH

ASPEN MEDICAL PRODUCTS GmbH Im Leuschnerpark 4, 64347 Griesheim
aspenmp.de • +49 (0) 6155 89791-0 · Pat. aspenmp.de/patents

1. ENTFERNEN DES POLSTERS

Entfernen Sie die Polster vom Produkt, indem Sie das Polster von den Hakenpunkten weg abziehen.

2. REINIGUNG

A. Waschen Sie die Kissen von Hand mit milder Seife und warmem Wasser. Nicht in der Waschmaschine waschen oder Bleichmittel verwenden. Gründlich spülen.
B. Die Kunststoffschale des Produkts kann mit milder Seife und Wasser abgewischt werden. Spülen und trocknen Sie mit einem Handtuch, bevor Sie die Polster wieder anbringen.

3. TROCKNEN

Entfernen Sie überschüssiges Wasser durch Drücken der Kissen mit einem Handtuch. Lassen Sie sie vollständig abtrocknen, indem Sie sie auf ein Handtuch legen. Verwenden Sie keine Wärme zum Trocknen. Verwenden Sie während der Trocknungszeit Ersatzkissen.

VERWENDUNGSZWECK

Nicht zutreffend.

ANWEISUNGEN

Nicht zutreffend.

KONTRAINDIKATIONEN

Überempfindlichkeit oder Allergien gegen die Materialien, aus denen die Stütze besteht. Anschwellen des Lymphgewebes hervorgerufen durch Blutkreislaufstörungen. Patienten, die entsprechend den medizinischen Anweisungen keine Stütze tragen dürfen.

VORSICHTSMASSNAHMEN

LESEN SIE VOR DEM GEBRAUCH DIE ANWEISUNGEN. Die Anwendung dieses Geräts sollte vor dem Einsatz angemessen geschult werden. Diese Anweisungen dienen nur als Richtlinie und sind nicht als medizinische Empfehlungen zu verstehen. Wenn Sie unter einer ersten Krankheit leiden, empfehlen wir Ihnen, dass Sie einen lizenzierten Gesundheitsexperten zu Rate ziehen, bevor Sie dieses Produkt verwenden. Dieses Produkt muss richtig angelegt werden, um wirksam zu sein. Unter manchen Bedingungen kann dieses Produkt von einem Arzt angeordnet werden. Bitte beachten Sie die beschränkte Garantie für weitere Informationen.

PFLEGEHINWEISE

Nur von Hand waschen bei 30 °C; mit einem milden Reinigungsmittel waschen; an der Luft trocknen; keine Bleiche oder sonstige Chemikalien verwenden.

MATERIALIEN

Nylon, Baumwolle, Polyurethan.

OHNE NATURKAUTSCHUKLATEX.

ENTSORGUNG

Das Produkt kann sicher entsprechend der örtlichen Gesetzgebung entsorgt werden.

MELDUNG

Bitte melden Sie alle schweren Zwischenfälle im Zusammenhang mit der Anwendung dieser Vorrichtung der zuständigen Behörde in Ihrem Staat und dem (in diesem Dokument aufgelisteten) Hersteller.

BESCHRÄNKTE GARANTIE

Aspen Medical Products, LLC, Irvine, CA 92618 garantiert dem Benutzer, der dieses Produkt ursprünglich gekauft hat, dass es frei von Material- und Verarbeitungsfehlern sein wird. Die einzige Verpflichtung von Aspen Medical Products, LLC bei einer Garantieverletzung wird die Reparatur oder der Ersatz des defekten Produktes oder des Teils/der Teile sein.

Aspen Medical Products, LLC wird unter dieser beschränkten Garantie keine Verpflichtung haben, wenn:
(a) das Produkt nicht bei Aspen Medical Products, LLC oder über seine autorisierten Vertriebskanäle erworben wurde;
(b) das Produkt verändert wurde;
(c) irgendwelche, nicht von Aspen Medical Products, LLC bereitgestellte Teile in das Produkt eingeleigt werden, oder
(d) das Produkt nicht entsprechend der Gebrauchsanweisungen von Aspen Medical Products, LLC verwendet wird.

DAS VORSTEHENDE IST DIE EINZIGE UND AUSSCHLIESSLICHE ABHILFE BEI EINEM AUSFALL ODER DEFECT DES PRODUKTES. ASPEN MEDICAL PRODUCTS, LLC WIRD UNTER DIESEM ODER EINER STILLSCHWEIGENDEN GARANTIE NICHT FÜR JEDGLICHE INDIKREKTEN, BESONDEREN, NEBEN- ODER FOLGESCHÄDEN HAFTBAR SEIN. DIESE GARANTIE ERSETZT ALLE ANDEREN GARANTIEEN, AUSDRÜCKLICH ODER STILLSCHWEIGEND, EINSCHLIESSLICH DIE GEWÄHR DER MARKTGÄNGIGKEIT ODER EIGNUNG FÜR EINEN BESTIMMTEN ZWECK UND ALLE VERPFLICHTUNGEN ODER HAFTUNGEN SEITENS ASPEN MEDICAL PRODUCTS FÜR SCHÄDEN, DIE SICH AUS ODER IN VERBINDUNG MIT DER NUTZUNG DER PRODUKTE ERGEBEN, WELCHE HERMIT VON ASPEN MEDICAL PRODUCTS, LLC ABGELEHNT UND AUSGESCHLOSSEN WERDEN.

Diese Garantie gibt Ihnen konkrete Rechtsansprüche und Sie könnten andere Rechte haben, die je nach Standort variieren.

Eine Liste der autorisierten Lieferanten in Ihrer Gegend ist auf Anfrage verfügbar.

Hinweis für Sehbehinderte und Blinde:

Das Produkt wird von Fachpersonal an den Patienten abgegeben und dieser wird in den Gebrauch eingewiesen.

ESPAÑOL

1. REMOVER ALMOHADILLA

Retire las almohadillas del producto despegando la almohadilla de los puntos del gancho.

2. LIMPIEZA

A. Lave las almohadillas con jabón blando y agua tibia. No lave a máquina ni utilice cloro. Enjuague bien.
B. Las partes plásticas del producto se pueden limpiar con agua y jabón blando. Enjuague y seque con una toalla antes de volver a colocar las almohadillas...

3. SECADO

Exprima el exceso de agua presionando las almohadillas con una toalla. Deje secar al aire colocándolas sobre una toalla. No utilice calor para secar. Use almohadillas de reemplazo durante el tiempo de secado

USO PREVISTO

No corresponde.

INDICACIONES

No corresponde.

CONTRAINDICACIONES

Hipersensibilidad o alergia a cualquiera de los materiales de fabricación del soporte. Inflamación del tejido linfático causado por trastornos circulatorios. Pacientes que, de acuerdo a instrucciones médicas, no están autorizados a usar un soporte.

PRECAUCIONES

LEA LAS INSTRUCCIONES ANTES DE UTILIZAR EL PRODUCTO. Se necesita una capacitación adecuada acerca del uso de este dispositivo antes de colocarlo. Estas instrucciones son solo pautas y no se ofrecen como recomendaciones médicas. Si padece una afección médica grave, le recomendamos muy especialmente que consulte con un profesional de la salud con licencia antes de usar este producto. Se requiere un ajuste adecuado para que este producto sea eficaz. En algunas circunstancias, este producto puede ser recetado por un médico. Consulte la garantía limitada para obtener más información.

INSTRUCCIONES DE CUIDADO

Lave a mano solamente y a 30 °C. Lave con detergente suave. Deje secar al aire. No use blanqueador ni otros productos químicos.

MATERIALES

Nylon, algodón, poliuretano.

NO ESTÁ HECHO CON LÁTEX DE GOMA NATURAL.

ELIMINACIÓN

El producto se puede eliminar de forma segura de acuerdo a las normas locales.

INFORME

Informe de cualquier incidente grave relacionado con el uso de este dispositivo tanto a la autoridad competente de su estado como al fabricante (mencionado en este documento).

GARANTÍA LIMITADA

Aspen Medical Products, LLC, Irvine, CA 92618, garantiza al comprador original y al usuario que este producto está libre de defectos de material y mano de obra. La única obligación de Aspen Medical Products, LLC en el caso de violación de la garantía, será la de reparar o reemplazar el producto o las piezas con fallas.

Aspen Medical Products, LLC no tendrá obligación alguna respecto de esta garantía limitada en los siguientes casos:
(a) El producto no fue comprado a Aspen Medical Products, LLC ni a través de sus canales de distribución autorizados.
(b) El producto fue modificado.

(c) Cualquier repuesto no suministrado por Aspen Medical Products, LLC fue insertado en el producto.

(d) El producto no se utiliza de acuerdo con las Instrucciones de Uso de Aspen Medical Products, LLC.

EL PRESENTE CONSTITUYE EL RECURSO ÚNICO Y EXCLUSIVO POR INCUMPLIMIENTO DE SERVICIO O DEFECTO EN EL PRODUCTO. ASPEN MEDICAL PRODUCTS, LLC, NO TENDRÁ RESPONSABILIDAD ALGUNA CONFORME A ESTA GARANTÍA O CUALQUIER GARANTÍA IMPLÍCITA POR DAÑOS DIRECTOS, ESPECIALES, ACCIDENTALES O EMERGENTES. ESTA GARANTÍA SUSTITUYE A TODAS LAS DEMÁS GARANTÍAS, EXPRESAS O IMPLÍCITAS, INCLUIDO LA GARANTÍA DE COMERCIABILIDAD O IDONEIDAD PARA UN PROPÓSITO O USO DETERMINADO, Y TODAS LAS OBLIGACIONES O RESPONSABILIDADES POR PARTE DE ASPEN MEDICAL PRODUCTS POR LOS DAÑOS QUE SE DERIVEN O ESTÉN RELACIONADOS CON EL USO DE LOS PRODUCTOS, QUE POR LA PRESENTE SON RECHAZADOS Y EXCLUIDOS POR ASPEN MEDICAL PRODUCTS, LLC.

La presente garantía le otorga derechos legales específicos que pueden variar según la ubicación.

Una lista de distribuidores autorizados en su área está disponible a su pedido.

ITALIANO

1. RIMOZIONE DELL'IMBOTTITURA

Rimuovere le imbottiture dal prodotto staccandole dai punti di aggancio.

2. PULIZIA

A. Lavare le imbottiture a mano con sapone neutro e acqua tiepida. Non mettere in lavatrice e non usare candeggina. Sciacquare abbondantemente.
B. Il guscio in plastica del prodotto può essere pulito con sapone neutro e acqua. Pima di riattaccare le imbottiture, sciacquare e asciugare con un asciugamano.

3. ASCIUGATURA

Strizzate l'acqua in eccesso premendo l'imbottitura con un asciugamano. Lasciare asciugare completamente all'aria stendendo su un asciugamano. Non usare fonti di calore per asciugare. Durante il tempo di asciugatura, utilizzare imbottiture di ricambio.

USO PREVISTO

Non applicabile.

INDICAZIONI

Non applicabile.

CONTRINDICAZIONI

Ipersensibilità o allergia ai materiali con i quali è composto il tutore. Gonfiore del tessuto linfatico causato da disturbi circolatori. Pazienti che non possono indossare un tutore secondo le istruzioni mediche.

PRECAUZIONI

LEGGERE LE ISTRUZIONI PRIMA DELL'USO. Prima dell'applicazione di questo dispositivo è necessario effettuare una formazione adeguata sull'utilizzo. Queste indicazioni sono solo linee guida e non sono offerte come raccomandazioni mediche. Se si soffre di una grave condizione medica, si consiglia vivamente di consultare un professionista sanitario autorizzato prima di utilizzare questo prodotto. Per l'efficacia di questo prodotto è necessario una vestizione adeguata. In alcune circostanze, questo prodotto può essere prescritto da un medico. Per ulteriori informazioni consultare la garanzia limitata.

ISTRUZIONI DI MANUTENZIONE

Lavare a mano solo a 30° C; lavare con un detergente delicato; asciugare all'aria; non usare candeggina o altri prodotti chimici.

MATERIALI

Nylon, cotone, poliuretano.

NON REALIZZATO CON LATTICE DI GOMMA NATURALE.

SMALTIMENTO

Smaltire il prodotto in sicurezza ai sensi delle norme locali.

SEGNALAZIONI

Si prega di segnalare qualsiasi incidente grave che coinvolge l'utilizzo di questo dispositivo sia all'autorità competente del tuo paese che al produttore (elencati in questo documento).

GARANZIA LIMITATA

Aspen Medical Products, LLC, Irvine, CA 92618, garantisce all'utente che acquista originariamente questo prodotto che è privo di difetti materiali e di lavorazione. L'unico obbligo di Aspen Medical Products, LLC in caso di violazione della garanzia sarà quello di riparare o sostituire il prodotto o le parti difettose.

Aspen Medical Products, LLC non avrà alcun obbligo ai sensi della presente garanzia limitata nei seguenti casi:
(a) Il prodotto non è stato acquistato da Aspen Medical Products, LLC o attraverso i suoi canali di distribuzione autorizzati;
(b) Il prodotto è stato alterato;
(c) Sono state inserite nel prodotto parti non fornite da Aspen Medical Products, LLC; o
(d) Il prodotto non è utilizzato ai sensi delle istruzioni per l'uso fornite da Aspen Medical Products, LLC.

QUANTO SOPRA È L'UNICO ED ESCLUSIVO RIMEDIO PER IL MANCATO FUNZIONAMENTO O IL DIFFETTO DEL PRODOTTO. ASPEN MEDICAL PRODUCTS, LLC NON SARÀ RESPONSABILE IN BASE A QUESTA O A QUALSIASI GARANTIA IMPLÍCITA PER DANNI DIRETTI, SPECIALI, INCIDENTALI O CONSEGUENZIALI. LA PRESENTE GARANZIA SOSTITUISCE TUTTE LE ALTRE GARANZIE, ESPRESSE O IMPLÍCITE, COMPRESA LA GARANZIA DI COMMERCIALIZZABILITÀ O IDONEITÀ PER UN PARTICOLARE SCOPO O USO, E TUTTI GLI OBBLIGHI O RESPONSABILITÀ DA PARTE DI ASPEN MEDICAL PRODUCTS PER DANNI DERIVANTI DA O IN RELAZIONE ALL'USO DEI PRODOTTI, CHE SONO QUI DECLINATE ED ESCLUSE DA ASPEN MEDICAL PRODUCTS, LLC.

La presente garanzia conferisce all'utente diritti legali specifici e l'utente può avere altri diritti che variano da località a località.

L'elenco dei distributori autorizzati nella zona dell'utente è disponibile su richiesta.

FRANÇAIS

1. RETRAIT DU COUSSINET

Retirez les coussinets du produit en les décollant des points d'accrochage.

2. NETTOYAGE

A. Lavez les coussinets à la main avec de l'eau tiède et du savon doux. Ne pas laver à la machine ou utiliser de l'eau de javel. Rincez à fond.
B. La coque en plastique du produit peut être essuyée avec de l'eau et du savon doux. Rincez et séchez avec une serviette avant de remettre les coussinets

3. SÈCHAGE

Essorez l'eau en appuyant sur les coussinets à l'aide d'une serviette. Laissez sécher complètement à l'air libre en le posant sur une serviette. Ne pas utiliser de chaleur pour les faire sécher. Utilisez des coussinets de remplacement pendant le séchage.

UTILISATION PRÉVUE

Ne s'applique pas.

INDICATIONS

Ne s'applique pas.

CONTRE-INDICATIONS

Hypersensibilité ou allergies à l'un des matériaux utilisés pour fabriquer l'appareil. Gonflement du tissu lymphatique causé par des troubles circulatoires. Patients non autorisés à porter une attelle pour raisons médicales.

PRÉCAUTIONS

LIRE LES INSTRUCTIONS AVANT L'UTILISATION. Une formation appropriée à l'utilisation de cet appareil doit avoir lieu avant son application. Ces instructions ne sont que des lignes directrices et ne constituent pas des recommandations médicales. Si vous souffrez d'un problème médical grave, nous vous conseillons vivement de consulter un professionnel de la santé agréé avant d'utiliser ce produit. Un réglage adéquat est nécessaire pour que ce produit soit efficace. Dans certaines circonstances, ce produit peut être prescrit par un médecin. Veuillez consulter la garantie limitée pour de plus amples informations

INSTRUCTIONS D'ENTRETIEN

Laver à la main uniquement à 30 °C ; Laver avec un détergent doux ; Sécher à l'air libre ; Ne pas utiliser d'eau de Javel ou d'autres produits chimiques.

MATÉRIAUX

Nylon, Coton, Polyuréthane.

PAS FABRIQUÉ AVEC DU LATEX DE CAOUTCHOUC NATUREL.

TRAITEMENT POUR ÉLIMINATION

Le produit peut être éliminé en toute sécurité conformément aux lois locales.

SIGNELEMENT

Veuillez signaler tout incident grave impliquant l'utilisation de ce dispositif à la fois à l'autorité compétente de votre État et au fabricant (figurant dans la liste présente dans ce document).

GARANTIE LIMITÉE

Aspen Medical Products, LLC, Irvine, CA 92618, garanti à l'utilisateur qui est l'acheteur d'origine de ce produit qu'il est exempt de tout défaut de matériau et de fabrication. La seule obligation d'Aspen Medical Products, LLC en cas de rupture de garantie est de réparer ou de remplacer le produit ou la (les) pièce(s) défectueuse(s).

Dans les cas suivants, Aspen Medical Products, LLC n'aura aucune obligation au titre de cette garantie limitée :

(a) Le produit n'a pas été acheté auprès d'Aspen Medical Products, LLC ou via ses canaux de distribution autorisés ;

(b) Le produit est modifié ;

(c) Toute pièce non fournie par Aspen Medical Products, LLC a été insérée dans le produit ; ou

(d) Le produit n'est pas utilisé conformément au mode d'emploi d'Aspen Medical Products, LLC.

CE QUI PRÉCÈDE EST LE SEUL ET UNIQUE RECOURS EN CAS DE DÉFAUT DE SERVICE OU DE DÉFECTUOSITÉ DU PRODUIT. ASPEN MEDICAL PRODUCTS, LLC N'EST PAS RESPONSABLE EN VERTU DE LA PRÉSENTE GARANTIE OU DE TOUTE GARANTIE IMPLÍCITE, DE TOUT DOMMAGE DIRECT, SPÉCIAL, ACCESSOIRE OU CONSÉCUTIF. LA PRÉSENTE GARANTIE REMPLACE TOUTE AUTRE GARANTIE, EXPRESSE OU IMPLÍCITE, Y COMPRIS LA GARANTIE DE QUALITÉ MARCHANDE OU D'ADÉQUATION À UN USAGE PARTICULIER, ET TOUTES LES OBLIGATIONS OU RESPONSABILITÉS DE LA PART DE ASPEN MEDICAL PRODUCTS POUR LES DOMMAGES RÉSULTANT DE OU LIÉS À L'UTILISATION DES PRODUITS, QUI SONT PAR LA PRÉSENTE DÉCLINÉS ET EXCLUS PAR ASPEN MEDICAL PRODUCTS, LLC.

Cette garantie vous donne des droits légaux spécifiques et vous pouvez avoir d'autres droits qui varient d'un endroit à l'autre.

Une liste des distributeurs autorisés dans votre région est disponible sur demande.

NEDERLANDS

1. VERWIJDERING PAD

Verwijder de pads van het product door de pad los te trekken van de haakpunten.

2. SCHOONMAKEN

A. Was de pads met de hand met milde zeep en warm water. Niet in de machine wassen of bleekmiddel gebruiken. Grondig spoelen.
B. Het plastic omhulsel van het product kan met milde zeep en water worden schoongemaakt. Spoel ze af en maak ze droog met een handdoek voordat u de pads weer aanbrengt.

3. DROGEN

Krijp overtollig water eruit door met een handdoek op de pads te drukken. Laat volledig in de lucht drogen door op een handdoek te leggen. Gebruik geen hitte om te drogen. Gebruik de vervangende pads tijdens de droogperiode.

BEOOGD GEBRUIK

Niet van toepassing.

#####

